

移動平均 (Moving Average)

1. 移動平均の性質

米国で生まれ、日本でも定着しているポピュラーなチャートです。

トレンドフォロー系のテクニカル指標で、相場に関わる人が最初にお目にかかるものと言って良いでしょう。

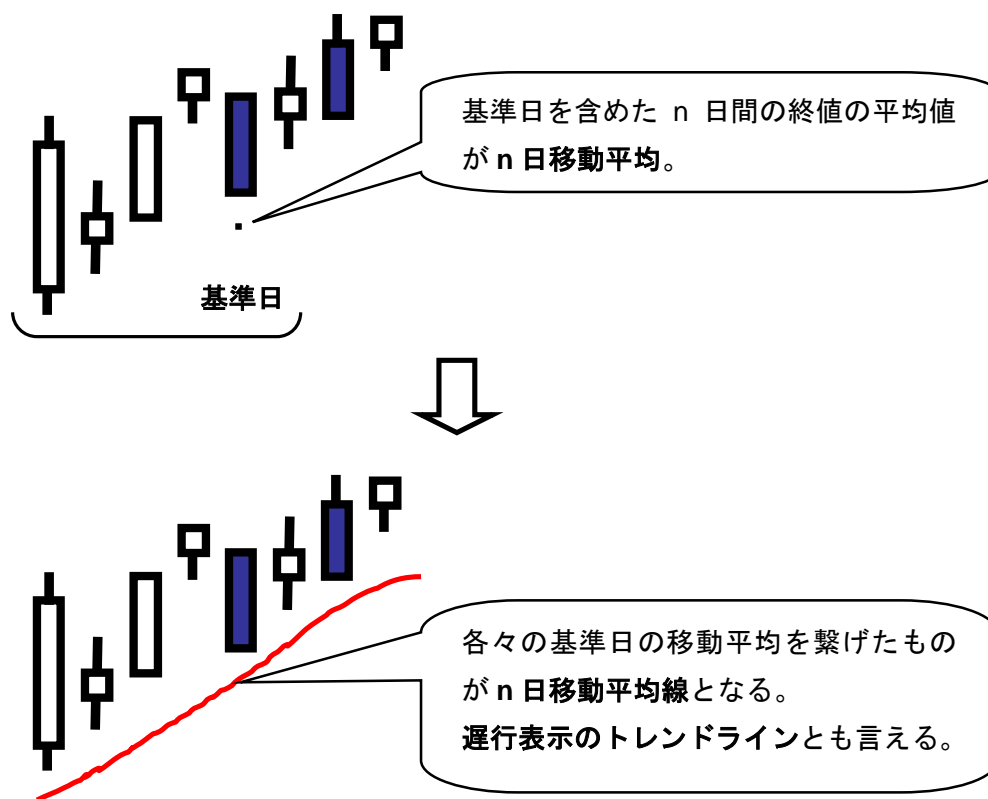
Moving Average の頭文字を取って MA と表記されることもあります。

トレンドの変化を見極めるのはなかなか難しいことですが、それを補うために「移動平均線」を用いると分かりやすくなります。

ジグザグに動く価格をなだらかに表すことで、時系列の変動特性を分かりやすくしており、**値動きを一つの流れとして捉えることができます。**

作成方法はいたって簡単で、5日移動平均線であれば5日分の終値を合計して5で割ります。

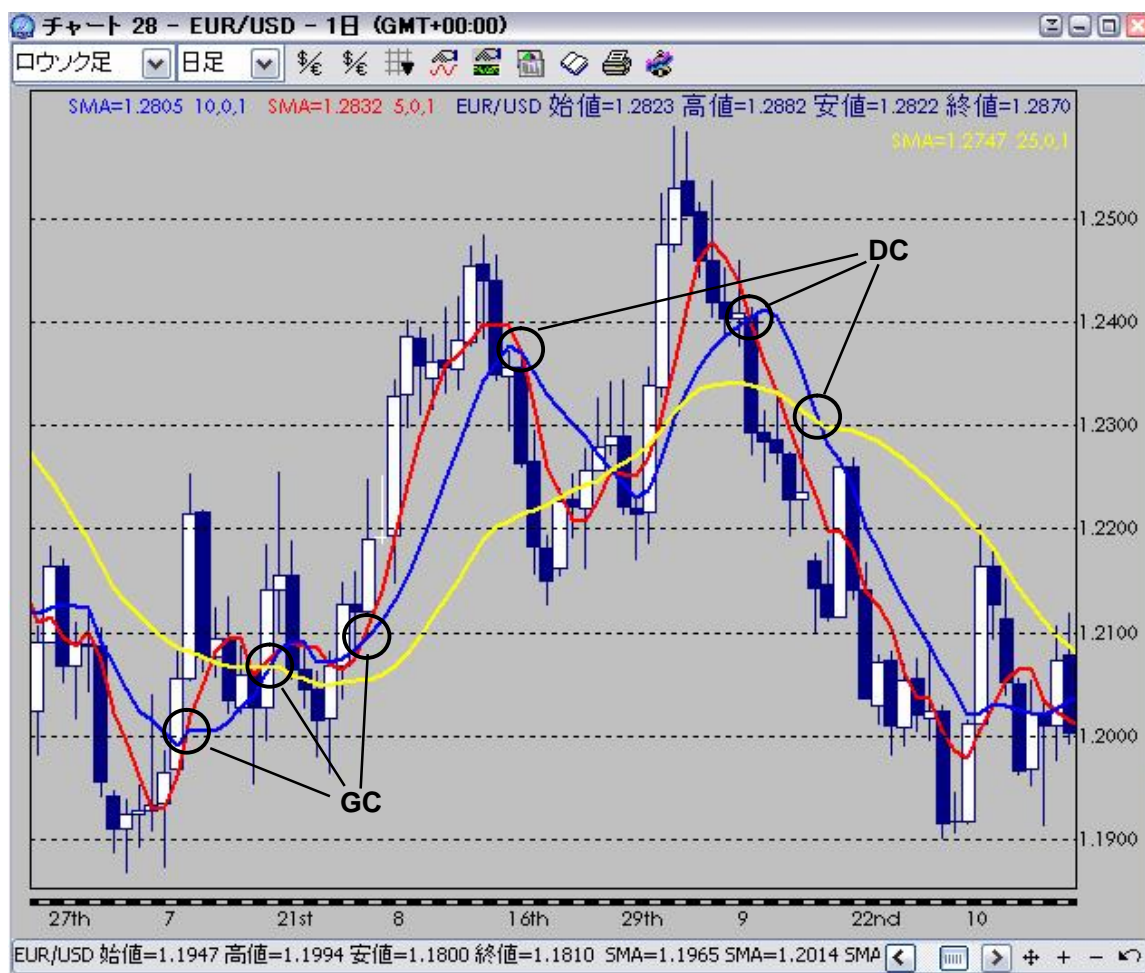
過去数日間の平均価格ということですから、**遅れて表示されるトレンドライン**と言うことも出来ます。



設定数値を変えた移動平均線をチャート上に複数表示しておけば、短期トレンド・中期トレンド・長期トレンドを簡単に把握することもできます。

また、短期の移動平均線がより長期の移動平均線を上抜いた状態を**ゴールデンクロス**と言ひ、**強気のサイン**とされます。

逆に長期の移動平均線が短期の移動平均線を下抜いた（**デッドクロス**）場合、**弱気相場へ移行した**とも言われます。



- 赤…5日移動平均線
- 青…10日移動平均線
- 黄…25日移動平均線
- GC…ゴールデンクロス
- DC…デッドクロス

このように移動平均は**新しいトレンドの開始や、古いトレンドの終了・反転を確認したりする点**に関して有効です。

注意すべき点は、**移動平均はマーケットの動きを予言するものではなく、トレンドの進展を追うものであって、先導するものではない**ということです。

2. 移動平均からの買いと売りのタイミング

移動平均線を使用した具体的な売買判断の方法に「**グランビルの法則**」があります。（米国のチャート分析家であるJ・E・グランビルが考案）

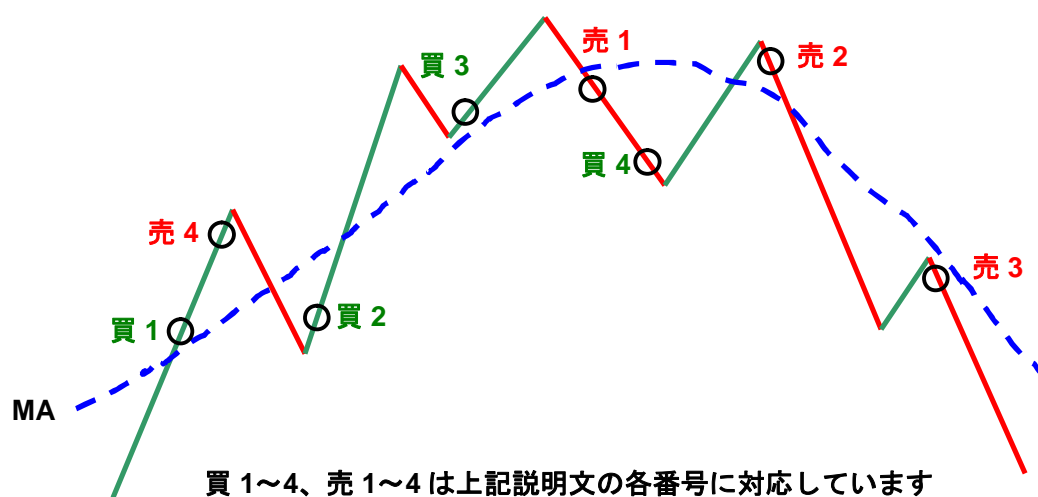
この法則は、価格と移動平均線の位置に着目したものです。

買いサイン

1. 移動平均線が下降を続けた後に、横ばい、もしくは上向きかけている状態で、日足が移動平均線を上抜いたとき。
2. 移動平均線が上昇している時に、相場が移動平均線を下回ったとき。
3. 上昇中の移動平均線に向かって相場が上方から下降してきたが、移動平均線を割り込むことなく再度上昇に転じたとき。
4. 下降局面において下降しつつある移動平均線から、相場が大きくかけ離れて下落したとき（短期的な自律反発を期待）。

売りサイン

1. 移動平均線が長期上昇の後で横ばい、もしくは下降を開始し、相場が移動平均線から下放れたとき。
2. 移動平均線が下降中に相場がこれを上回ったとき。
3. 下降中の移動平均線に向かって、相場が下方から上げてきても突破せずに再び反落したとき。
4. 移動平均線が上昇中であっても、相場が大きくかけ離れて高騰したとき。（短期的な自律修正の可能性が高い）



3. 数式・その他注意点

移動平均の計算式はいたって単純です。

例えば、終値の5日移動平均線と言え、直近の5日間の終値を合計し、5で割れば算出できます。

日付	終値		5日間移動平均	
2006/3/17	P1	117,40		
2006/3/18	P2	118,20		
2006/3/22	P3	118,10		
2006/3/23	P4	116,70		
2006/3/24	P5	116,70	N1	117,42
2006/3/25	P6	117,00	N2	117,34
2006/3/28	P7	118,10	N3	117,32
2006/3/29	P8	115,80	N4	116,86
2006/3/30	P9	115,20	N5	116,56
2006/3/31	P10	116,40	N6	116,50

$$N1 = (P1 + P2 + P3 + P4 + P5) \div 5$$

$$N2 = (P2 + P3 + P4 + P5 + P6) \div 5$$

$$N3 = (P3 + P4 + P5 + P6 + P7) \div 5$$

というようになります。

移動という意味は常に直近のN日間だけをもって計算することをさします。

この例は、**単純移動平均**ですが、他に、**加重移動平均**、**指数平滑移動平均**があります。

また、一般的に使う移動平均線の数値は以下のものが多いです。

日足 5日 10日 25日 75日 200日

週足 9週 13週 26週 50週

月足 6ヶ月 12ヶ月 24ヶ月 60ヶ月

最後に、**移動平均線のクロスだけを頼りにしないでください。**

実際、アメリカのシカゴ大学の研究では移動平均線の単純なクロスシグナルだけでの取引は利益を生まないとの報告も出ています。

売買の際には必ず他の分析手法等も見ても判断するようにしましょう。